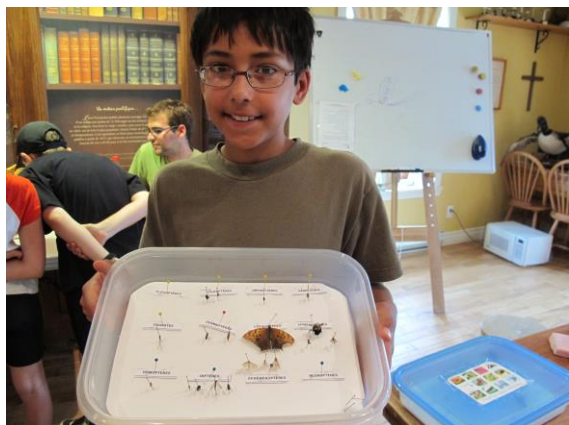


Description des thèmes du camp de jour

Structuré comme un invertébré (Les animaux invertébrés)

Des éponges aux insectes, en passant par les étoiles de mer et les mollusques, les animaux invertébrés constituent 97% du monde animal. C'est principalement l'absence de colonne vertébrale qui les différencie des vertébrés. Si moins charismatiques que ces derniers, leur importance n'est pas moindre. Cosmopolites, ils ont conquis tous les habitats de la planète, et seul un œil observateur est nécessaire pour découvrir leur présence. Laissez-vous émerveiller par la riche diversité des invertébrés qui vivent autour de vous et par les adaptations qui les ont rendus si prospères.

Pour un jeune qui aime être sur le terrain, la semaine tout indiquée est celle des invertébrés. À chaque jour, les jeunes vont dans les différents milieux naturels autour de la Maison Provancher pour trouver de nouveaux insectes à mettre dans leur collection, ou découvrir de nouveaux invertébrés présents dans le marais ou dans la rivière du Cap-Rouge.



Chaque enfant monte sa collection d'insectes



Dégustation d'invertébrés (ici, des grillons)



Cueillette et identification d'invertébrés



Chasse aux insectes